

27 -03- 2025

Stanovisko pracovní skupiny
ORĐ při odboru dopravy MMO

**SOUHLAS S NAVRŽENÝM
DOPRAVNÍM ZNAČENÍM**

Slouží jako podklad
pro stanovení
místní / přechodné úpravy SP

por. Mgr. Lubomír
Pokorný
Digitálně podepsal
por. Mgr. Lubomír
Pokorný
Datum: 2025.03.27
08:49:32 +0100

Policie České republiky
Městské ředitelství policie Ostrava

Dopravní inspektorát
Výstavní 117/55
703 00 OSTRAVA
Odsouhlasená příloha
k č. j. KRPT-1197-67/21-2025-02706
pro potřeby: 5.11/6.047 i 24/2a z 10/9/21.
9.77/21; 78/1 z. 30/2000 JI.

por. Mgr. Lubomír POKORNÝ
komisář

**STATUTÁRNÍ
MĚSTO OSTRAVA**
Městský obvod
Radnice z Bartovice

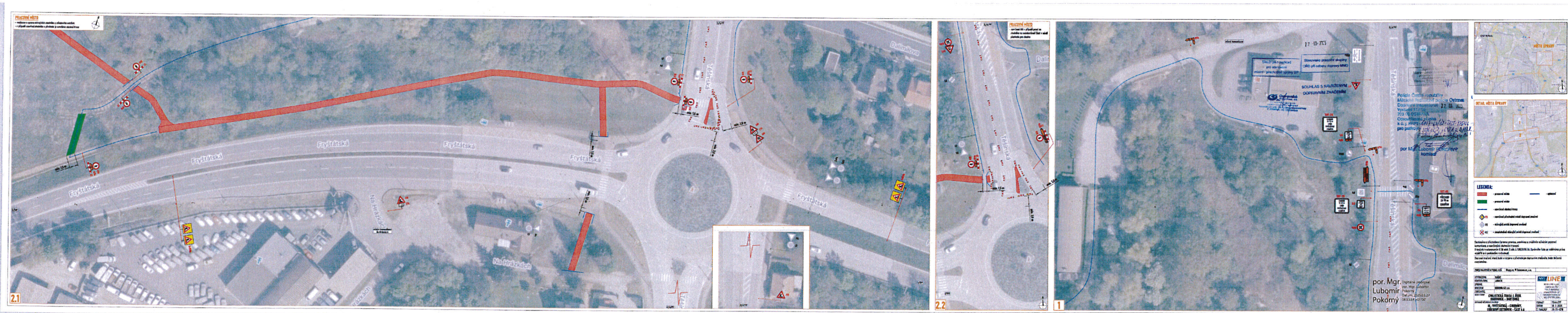
31 -03- 2025



projektová, průzkumná a konzultační společnost

PUDIS a.s., Podbabská 1014/20, 160 00 Praha 6
tel.: +420 267 004 111, www.pudis.cz, info@pudis.cz

Vypracoval: Jiří Guřan	Hlavní inženýr projektu: Jiří Guřan	Investor: Statutární město Ostrava Prokešovo nám. 8, Ostrava, 729 30
Odpovědný projektant: Ing. Martin Krejčí	Výrobní ředitel: Ing. Jan Vlček	
Číslo zakázky: D22-012	Ředitel společnosti: Ing. Martin Höfler	
	Datum: 8/2024	
Akce: Cyklistická trasa J, úsek Radnice – Bartovice SO 901 – Zajištění provozu investora	Měřítko: 1 : 500	Formát: 1 x A4
Příloha: SITUACE PŘECHODNÉHO DOPRAVNÍHO ZNAČENÍ	Stupeň: PDPS	Souprava:
	Číslo přílohy: A.1	



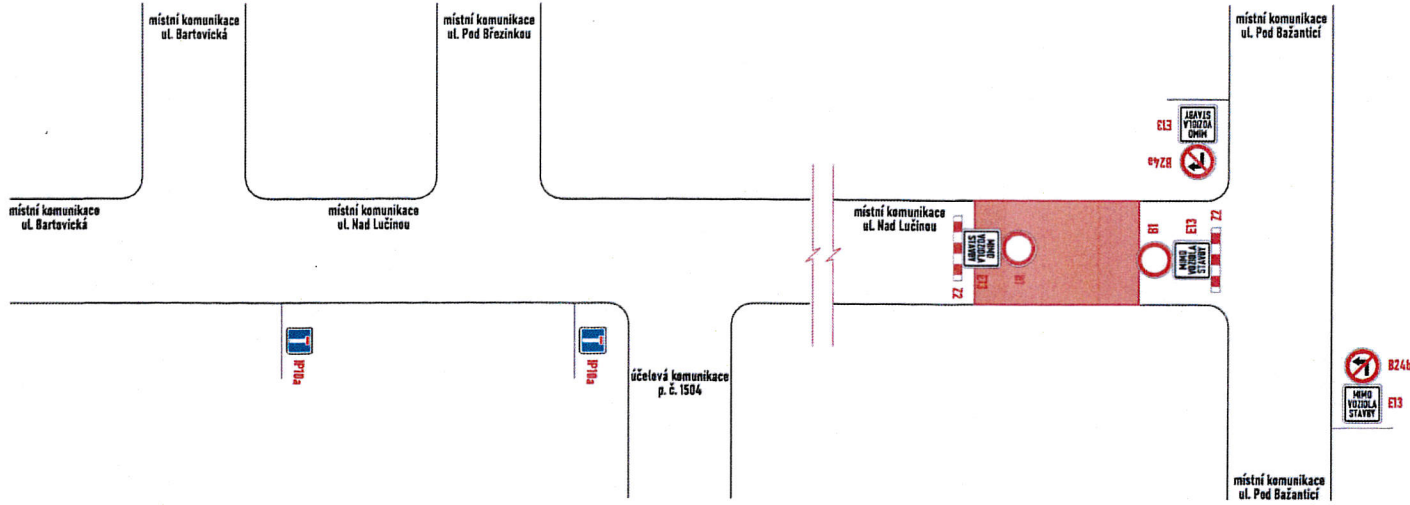
STATUTÁRNÍ MĚSTO OSTRAVA
 Městský obvod Radvanice a Bartovice

[Handwritten signature]



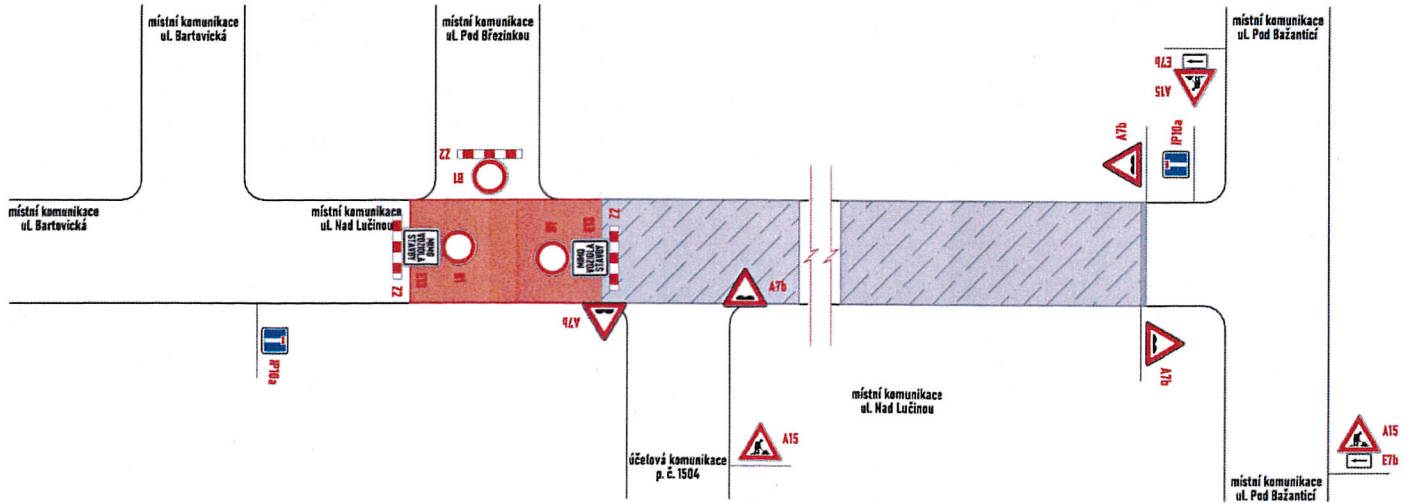
SCHEMA PRALUVNÍHO MÍSTA

- frézování stávajícího povrchu
- úplná uzavírka
- pohyblivé pracovní místo
- délka pracovního úseku cca 40 m

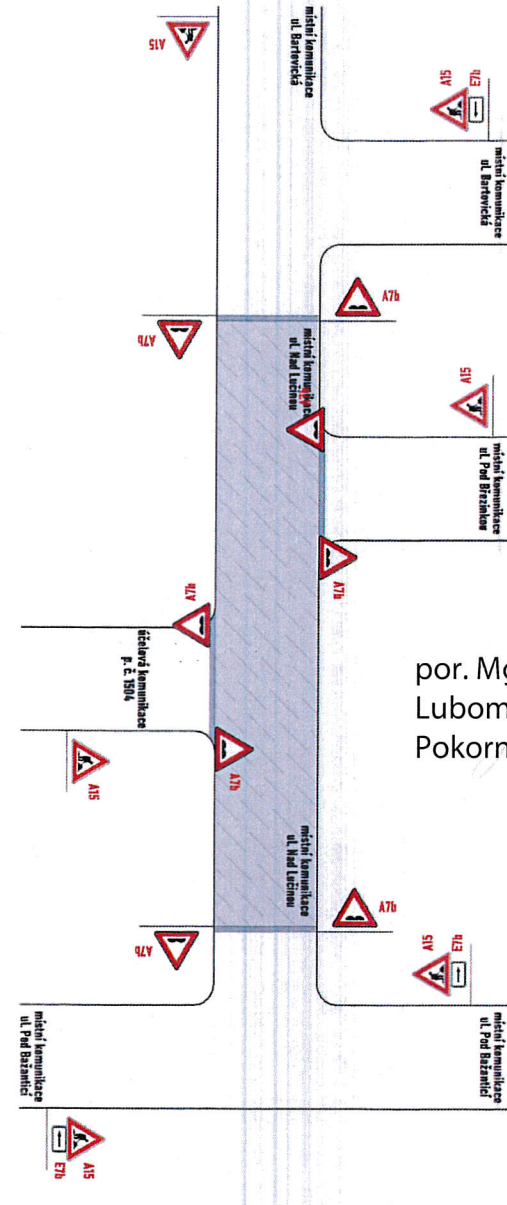


SCHEMA PRACOVNÍHO MÍSTA

- frézování stávajícího povrchu
- úplná uzavírka
- pohyblivé pracovní místo
- délka pracovního úseku cca 40 m



SCHEMA VYPREZUVANÉHO ÚSEKU



27-03-2025

Stanovisko pracovní skupiny
OŘD při odboru dopravy MMO

SOUHLAS S NAVRŽENÝM
DOPRAVNÍM ZNAČENÍM

por. Mgr.
Lubomír
Pokorný

Digitálně
podepsal por.
Mgr. Lubomír
Pokorný
Datum:
2025.03.27
08:50:02 +01'00'

BARTOVICE

Slouží jako podklad
pro stanovení
místní / přechodné úpravy SP

Ostravské
komunikace, a.s.
Ostravské komunikace, a.s.
odštěpení dopravního úseku
Novoveská 25/1256, 702 00 Ostrava-Mariánské Hory
IČ: 25396544, DIČ: CZ25396544

Policejní Česká republika
Městské ředitelství pro Ostravu
Dopravní inspektorát
Výstavní 117/55
703 00 OSTRAVA
27.03.2025
Odsouhlasená příloha
k č. j. KRPT-1147-67/2025-00006
pro potřeby: 5.27/2025, 24/2025, 13/2025
8.7/2025, 7/2025, 26/2025 dle

por. Mgr. Lubomír POKORNÝ
komisář

LEGENDA:

- pracovní místo
- vyfrézovaný úsek
- P2 - navržené přechodné svisté dopravní značení
- P2 - stávající svisté dopravní značení
- P2 - zneplatněné stávající svisté dopravní značení

Souhlasíme s přechodnou úpravou provozu, uzavírkou a zvláštním užíváním pozemní komunikace.
V souladu s ustanovením § 36 odst. 3 zák. č. 500/2004 Sb. Správního řádu se vzdáváme práva vyjádřit se k podkladům rozhodnutí.
Dopravní značení, které bude v rozporu s přechodným dopravním značením, bude dočasně zneplatněno.

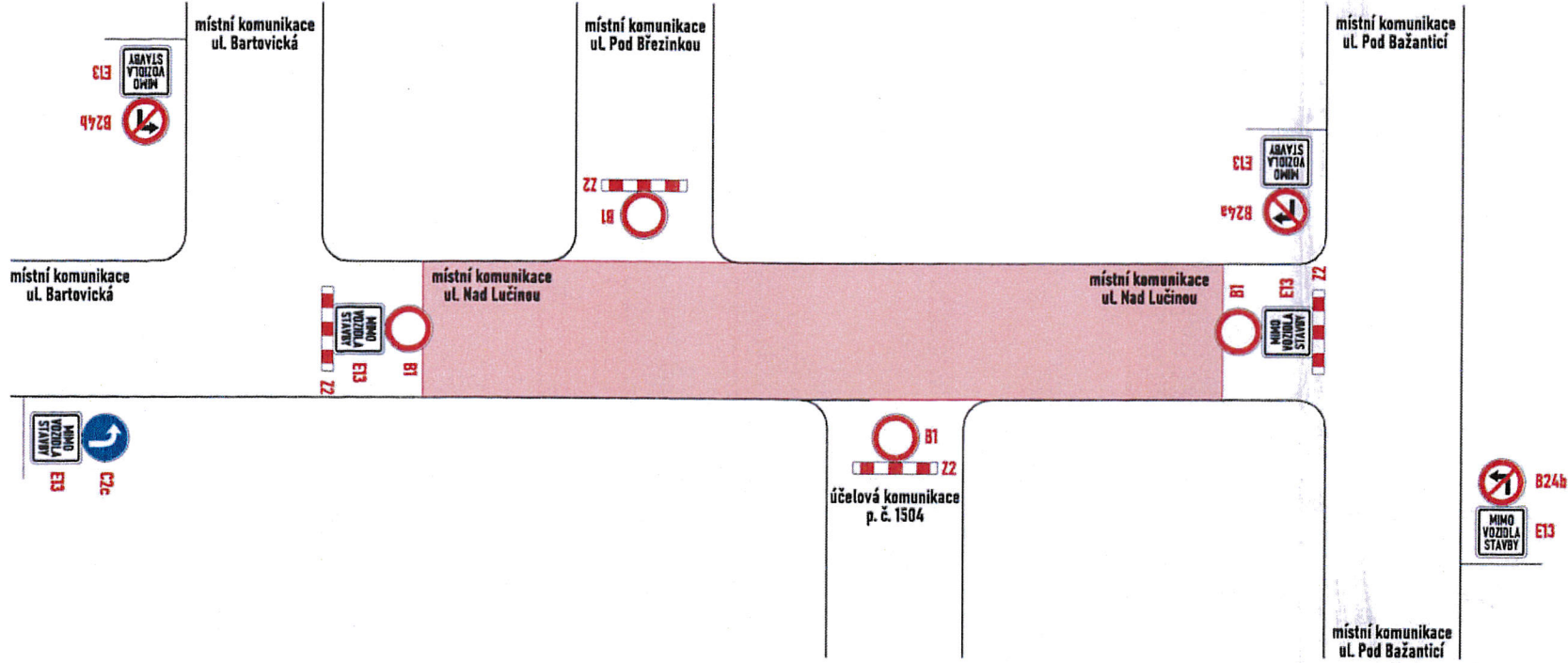
ZDROJ MAPOVÝCH PODKLADŮ	Mapy.cz; © Seznam.cz, a.s.
VYPRACOVAL	VAŠUT
KONTROLOVAL	JANATA
INVESTOR	
ZHOTOVITEL	EUROVIA a.s.
NÁZEV STAVBY	CYKLISTICKÁ TRASA J. ÚSEK RADVANICE - BARTOVICE
DOPRAVNÍ INŽENÝRSKÁ OPATŘENÍ	UL. NA HRÁZKÁCH - FRÉZA - 5. ČÁST
FORMÁT	604x297
DATUM	18.3.2025
Č. ZAKÁZKY	ZK-25-0218

**STATUTÁRNÍ
MĚSTO OSTRAVA**
Městský obvod
Radvanice a Bartovice

Blis 31-03-2025

SCHÉMA PRACOVNÍHO MÍSTA

- na ul. Bartovická bude snížena rychlost na 30 km . h⁻¹
- průjezdová šířka podél záboru min. 2,75 m
- délka pracovního úseku cca 900 m
- provoz řízen kyvadlově pomocí SSZ



STATUTÁRNÍ
MĚSTO OSTRAVA
Městský obvod
Radvanice s Bartovicemi

27 -03-2025

31 -03-2025

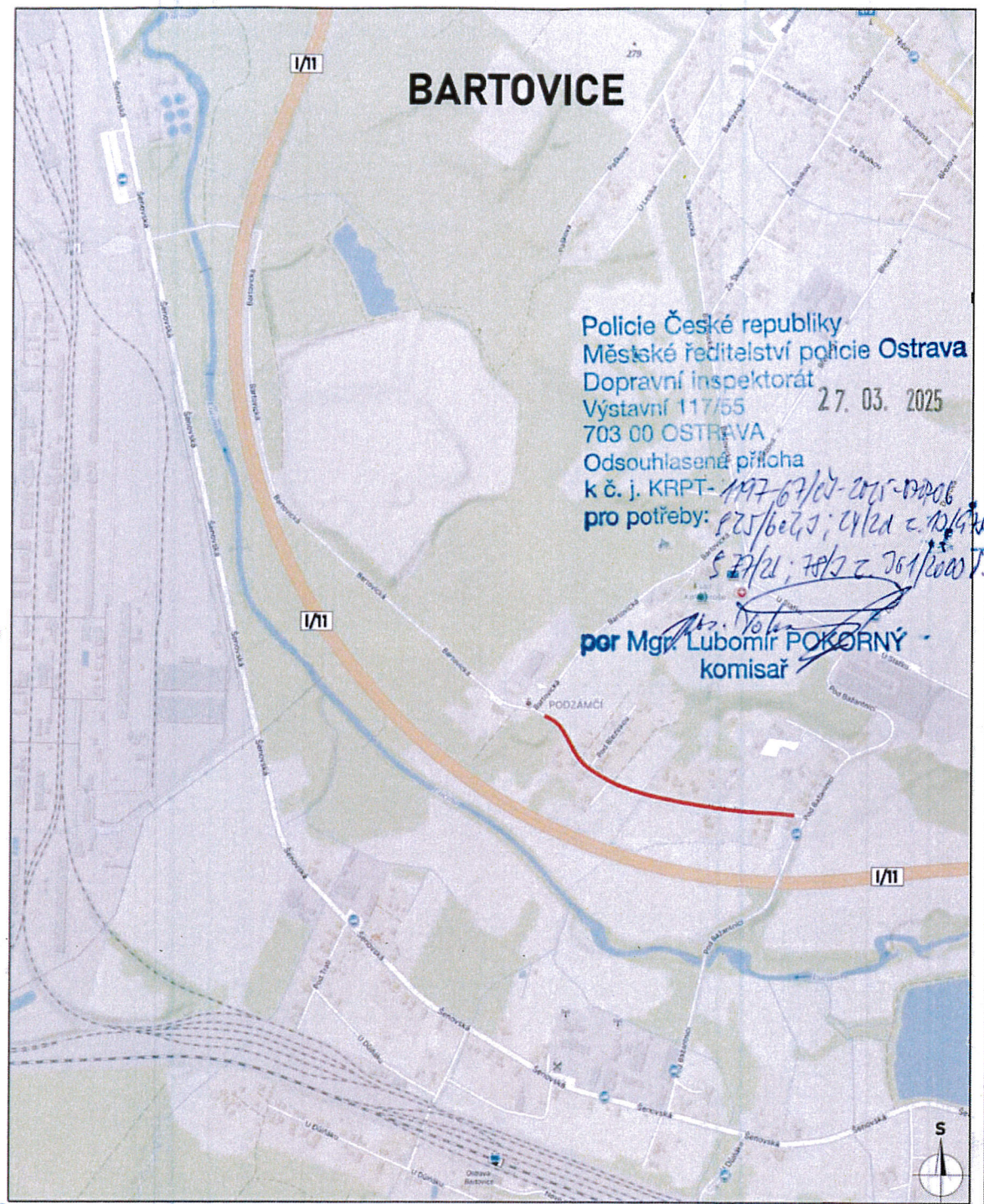
Stanovisko pracovní skupiny
ORĐ při odboru dopravy MMO

SOUHLAS S NAVRŽENÝM
DOPRAVNÍM ZNAČENÍM

Slouží jako podklad
pro stanovení
místní / přechodné úpravy SP

Ostravské komunikace, a.s.
Ostravské komunikace, a.s.
oddělení dopravního inženýringu
Novoveská 25/1266, 709 00 Ostrava-Mariánské Hory
IČ 25396544 / DIČ CZ25396544

por. Mgr.
Lubomír
Pokorný
Digitálně
podepsal por.
Mgr. Lubomír
Pokorný
Datum:
2025.03.27
08:51:53 +01'00'



BARTOVICE

Policie České republiky
Městské ředitelství policie Ostrava
Dopravní inspektorát
Výstavní 117/55 27. 03. 2025
703 00 OSTRAVA
Odsouhlasená příloha
k č. j. KRPT-197-67/03-2025-DPOB
pro potřeby: 825/6027; 24/24 = 10/24
5 27/24; 703 z 26/2025
por Mgr. Lubomír POKORNÝ
komisař

Souhlasíme s přechodnou úpravou provozu, uzavírkou a zvláštním užíváním pozemní komunikace.
V souladu s ustanovením § 36 odst. 3 zák. č. 500/2004 Sb. Správního řádu se vzdáváme práva vyjádřit se k podkladům rozhodnutí.

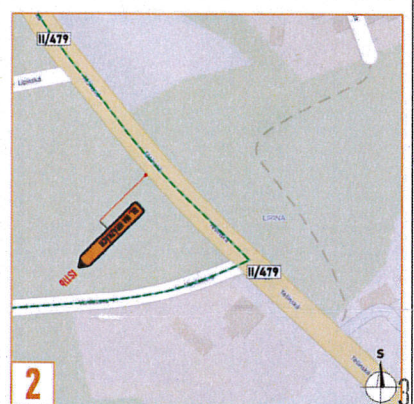
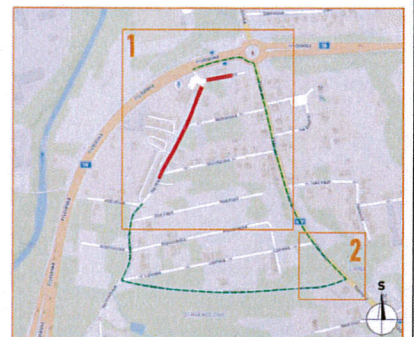
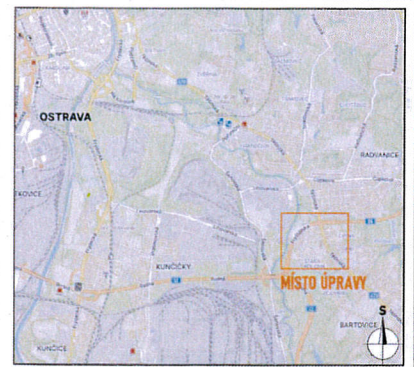
Dopravní značení, které bude v rozporu s přechodným dopravním značením, bude dočasně zneplatněno.

ZDROJ MAPOVÝCH PODKLADŮ Mapy.cz; Seznam.cz, a.s. MAPY.CZ

VYPRACOVAL	ZIMÁK	 NVB LINE s.r.o. Cukrovar 716 769 21 Kvasice www.nvblne.cz zimak@nvblne.cz tel. 770 187 111
KONTOLOVAL	JANATA	
INVESTOR		
ZHOTOVITEL	EUROVIA	
NÁZEV STAVBY	CYKLISTICKÁ TRASA J. ÚSEK RADVANICE - BARTOVICE	
DOPRAVNĚ INŽENÝRSKÁ OPATŘENÍ UL. NA HRÁZKÁCH - FRÉZA, POKLÁDKA 5. ČÁST		FORMÁT A3 DATUM 18. 3. 2025 Č. ZAKÁZKY ZK-25-0218

LEGENDA:

- pracovní místo
- P2 - navržené přechodné svisté dopravní značení
- P2 - stávající svisté dopravní značení
- P2 - zneplatněné stávající svisté dopravní značení



1-03-2025

STATUTÁRNÍ MĚSTO OSTRAVA
Městský obvod Radvanice a Bartovice

Správa silnic
Moravskoslezské územní
příslušnost organizace
Městské územní úřad
Ústava 795/1, 703 23 Ostrava
ICZ: 00007211

Police České republiky
Městská policie Ostrava
Dopravní inspektorát
Vytavění 117/35
27. 03. 2025
703 00 OSTRAVA
Odsouhlasená příloha
K č. j. KRPF-1972-6761-2025-020001
pro počítání 525/675; 24/1 z 2025
577/24; 24/0 z 2025/0001

por. Mgr. Lubomír POKORNÝ
komisař

27-03-25

Stanovisko pracovní skupiny
ORD při odboru dopravy MMO

SOUHLAS S NAVRŽENÝM
DOPRAVNÍM ZNAČENÍM

Slouží jako podklad
pro stanovení
místní / přechodné úpravy SP



- LEGENDA:**
- - pracovní místo
 - - navržená objízdná trasa
 - navržené přechodné svítivé dopravní značení
 - stávající svítivé dopravní značení
 - zneplatněné stávající svítivé dopravní značení

Souhlasíme s přechodnou úpravou provozu, uzavízkou a zvláštním užíváním pozemní komunikace, a navrženou objízdnou trasou.
V souladu s ustanovením § 26 odst. 3 zák. č. 500/2004 Sb. Správního řádu se vztávací práva vyjadřují se k podkladům rozhodnutí.

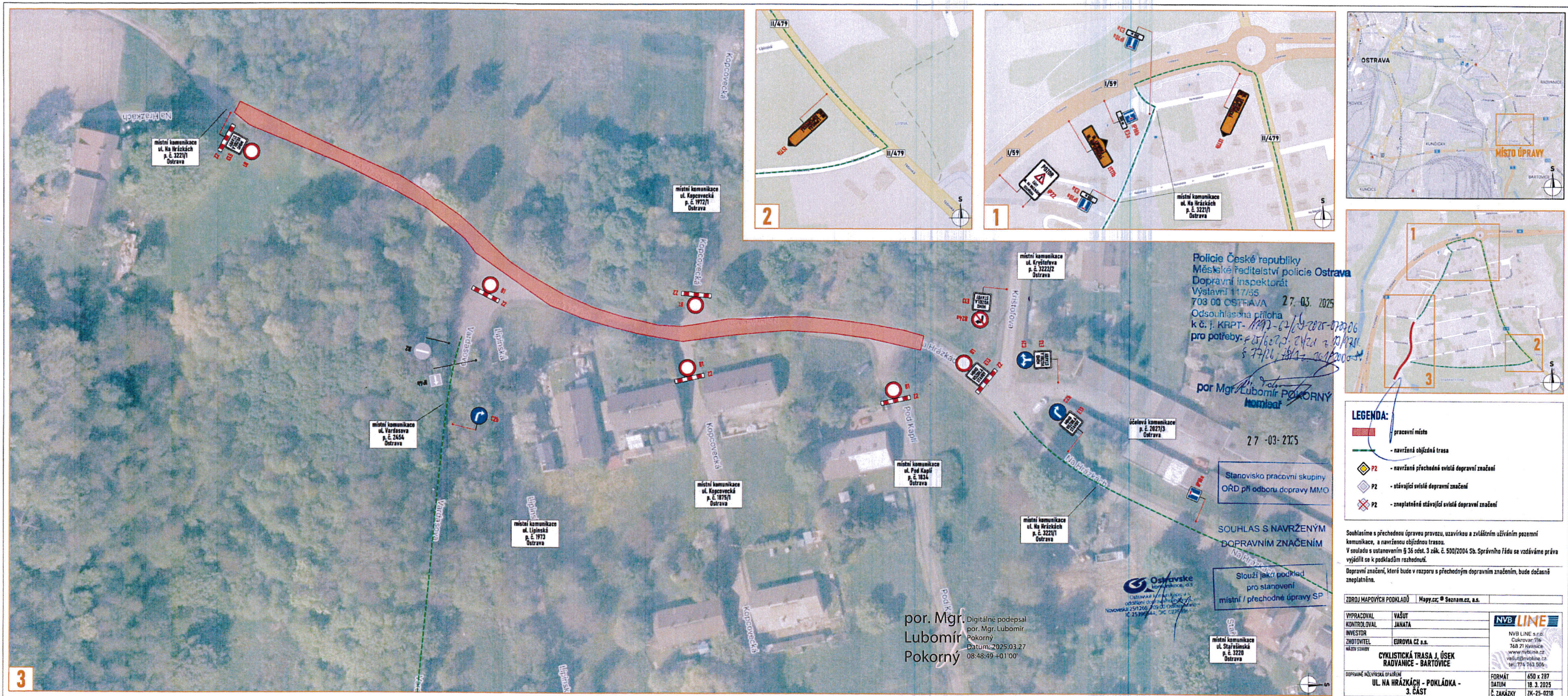
Dopravní značení, které bude v rozporu s přechodným dopravním značením, bude dočasně zneplatněno.

ZODP. MAPOVÝCH PODKLADŮ: Mapy.cz, © Seznam.cz, a.s.

VYPRACOVAL	VAŠUT	NVB LINE NVB LINE s.r.o. Číslovoje 716 768 21 Kvalovice www.nvbline.cz info@nbvline.cz tel: 776 763 906
KONTROLOVAL	JANATA	
INVESTOR		CYKLISTICKÁ TRASA J. ŮŠEK RADVANICE - BARTOVICE
ZHOTOVITEL	EUROVIA CZ a.s.	
MĚSTSKÝ ÚŘAD		FORMÁT 650 x 480 DATUM 18. 3. 2025 Č. ZAKÁZKY ZK-25-0218

Digitálně podepsal por.
Mgr. Lubomír Pokorný
Datum: 2025.03.27
08:50:42 +01'00'

1



Policie České republiky
 Městské ředitelství policie Ostrava
 Dopravní inspektorát
 Výstavní 117/55
 703 00 OSTRAVA 27. 03. 2025
 Odsouhlasená příloha
 k č. j. KRPT-1197-62/2025-07006
 pro potřeby: 15/6002-2420 z 19/1781
 5 72/06-1812-101000-34
 por. Mgr. Lubomír POKORNÝ
 Horního

Stanovisko pracovní skupiny
 ORD při odboru dopravy MMO
 27-03-2025

SOUHLAS S NAVRŽENÝM
 DOPRAVNÍM ZNAČENÍM

Slouží jako podklad
 pro stanovení
 místní / přechodné úpravy SP

por. Mgr.
 Lubomír
 Pokorný
 Datum: 2025.03.27
 08:48:49 +01'00'

- LEGENDA:**
- pracovní místo
 - navržená objízdná trasa
 - P2 - navržené přechodné svítlé dopravní značení
 - P2 - stávající svítlé dopravní značení
 - P2 - zneplatněné stávající svítlé dopravní značení

Souhlasíme s přechodnou úpravou provozu, uzavírkou a zvláštním užíváním pozemní komunikace, a navrženou objízdnou trasou.
 V souladu s ustanovením § 36 odst. 3 zák. č. 530/2004 Sb. Správného řádu se vzdáváme práva vyjádřit se k podkladům rozhodnutí.
 Dopravní značení, které bude v rozporu s přechodným dopravním značením, bude dočasně zneplatněno.

ZDROJ MAPOVÝCH PODKLADŮ | Mapy.cz © Seznam.cz, a.s.

VYPRACOVAL	VAŠUT	NVB LINE NVB LINE s.r.o. Cukrova 71a 768 21 Kvasice www.nvbline.cz info@nvbline.cz tel: 774 763 504
MONTOVAL	JAHATA	
INVESTOR	EUROVIA CZ s.a.	
ZADAVATEL	EUROVIA CZ s.a.	
MÍSTNÍ STAVBY		CYKLISTICKÁ TRASA J. ÚSEK RADVÁNICE - BARTOVICE
DOPRAVNÍ NEÚSPĚŠNÁ OPRAVENÍ		FORMÁT 450 x 297 DATUM 18. 3. 2025 Č. ZAKÁZKY ZK-23-0218
		UL. NA HRÁZKÁCH - POKLÁDKA - 3. ČÁST

**STATUTÁRNÍ
 MĚSTO OSTRAVA**
 Městský obvod
 Radvánice a Bartovice
 31-03-2025